

# Schlüssel

Lu sucht mal wieder ihren Super-Huper-Duper  
Universalschlüssel. Aber dieses Mal nicht, um die Schatulle  
zu öffnen, sondern weil sie die Musik entschlüsseln will.  
Aber schau! In Totos Strumpf findet sie sogar zwei  
Schlüssel.

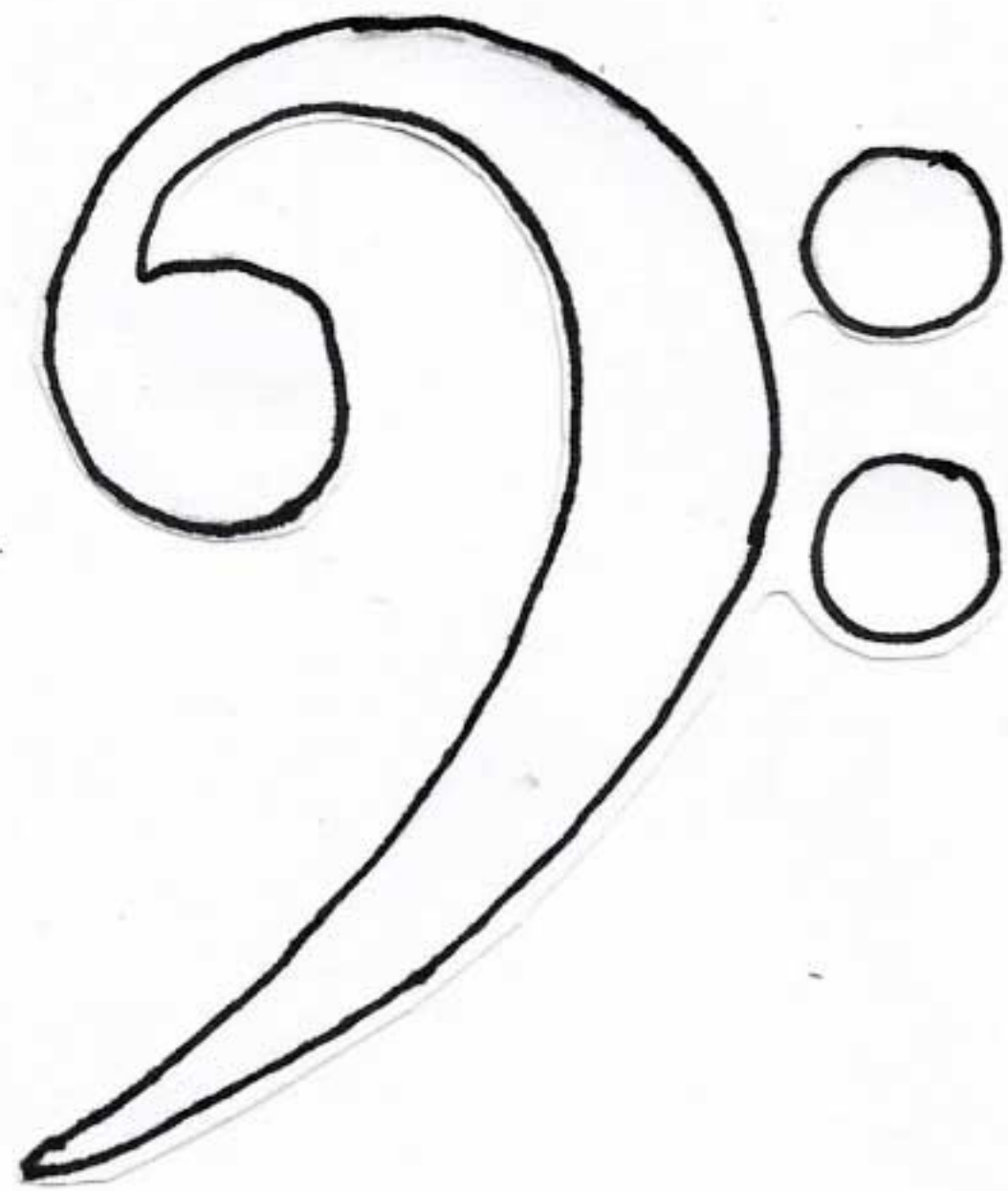
Welcher Notenschlüssel passt zu welchem Instrument?

Wie würdest du den Klang der unterschiedlichen Instrumente  
beschreiben?



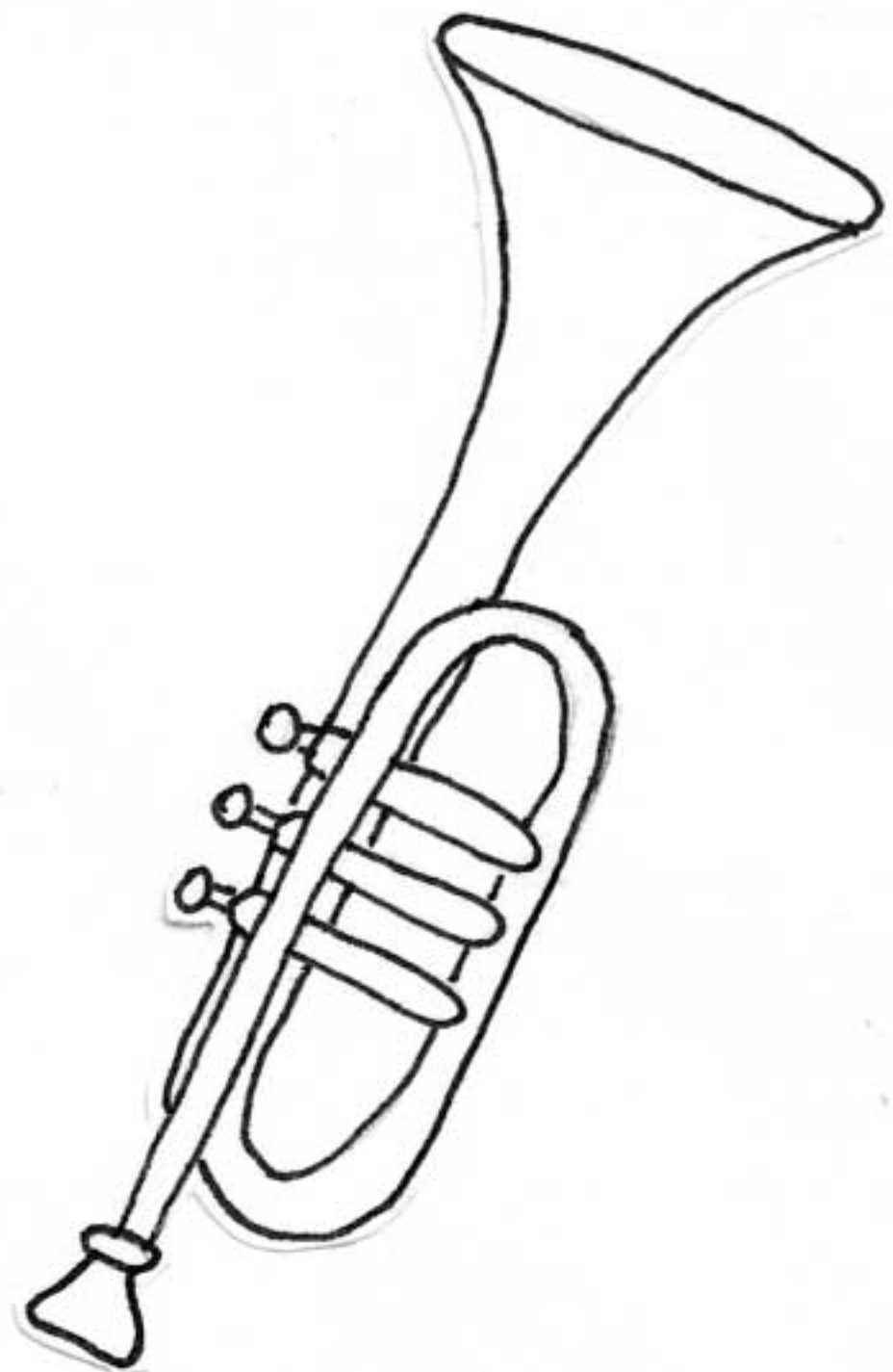
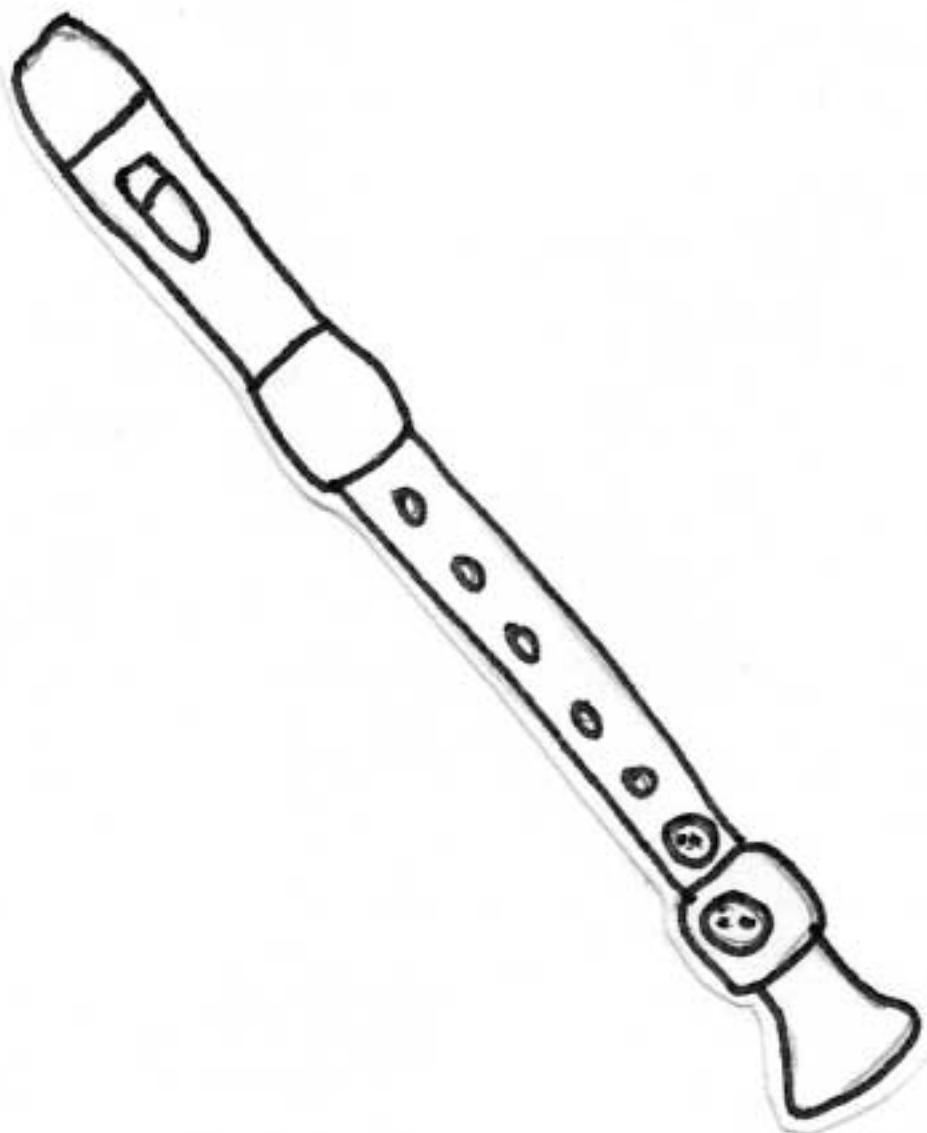
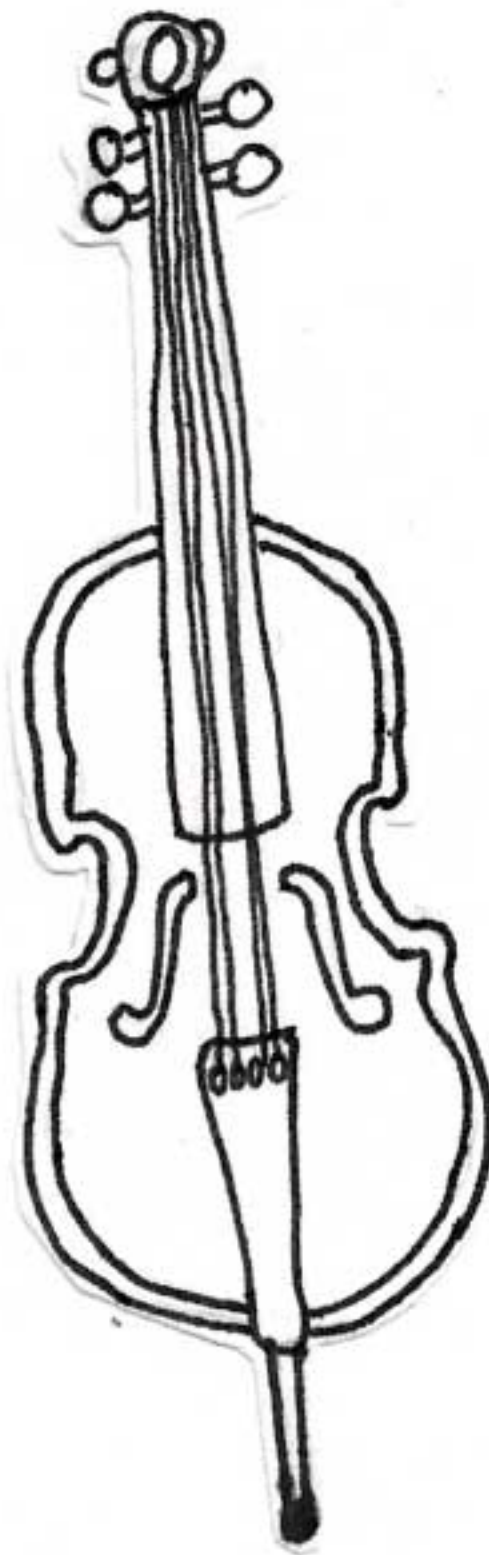
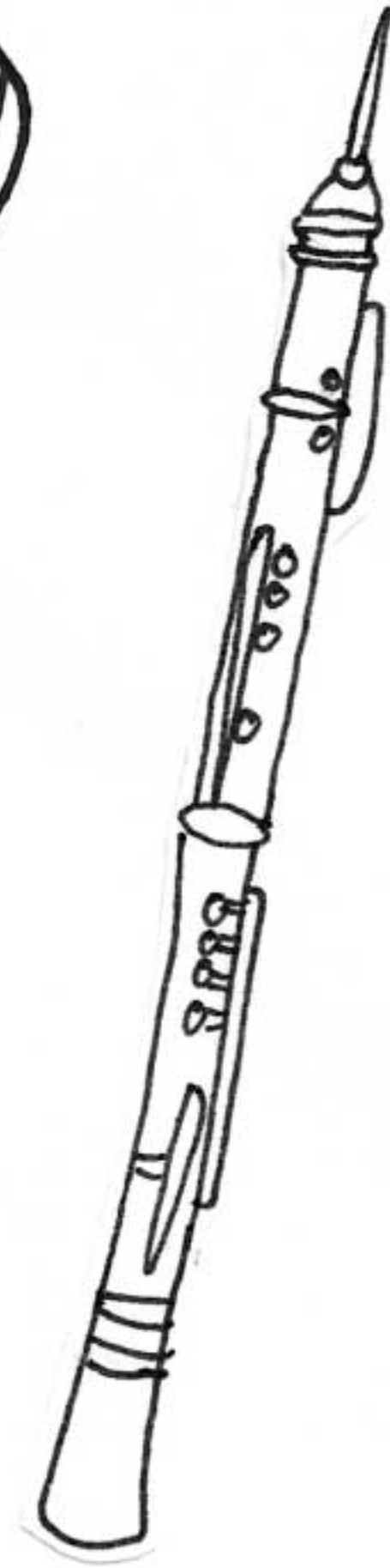
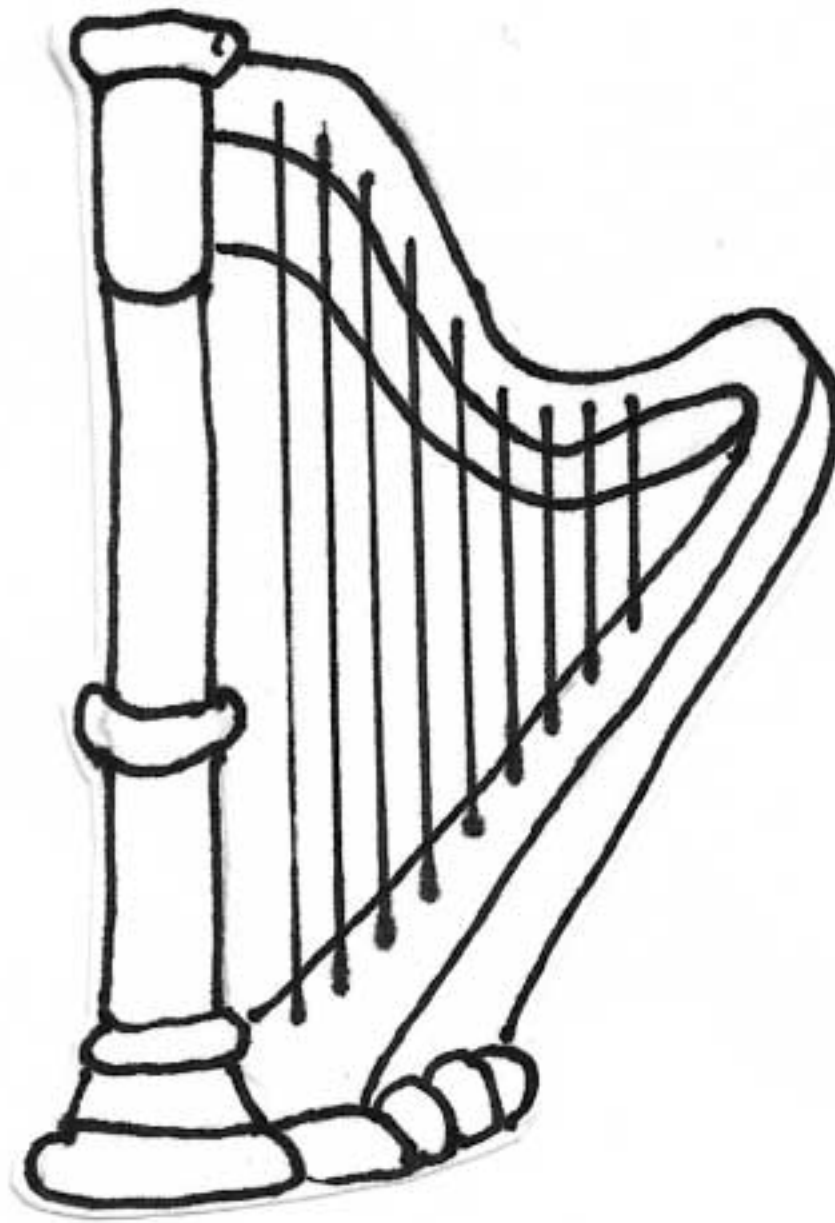
**Auflösung:**  
Violinschlüssel: Blockflöte, Oboe, Geige, Trompete, Saxofon, Horn  
Bassschlüssel: Fagott, Kontrabass, Tuba, Posaune, Pauke  
beide Schlüssel: Klavier, Harfe

♪ Violinschlüssel oder Bassschlüssel? ♪





# Violinschlüssel oder Bassschlüssel?



♪ Violinschlüssel oder Bassschlüssel? ♪

